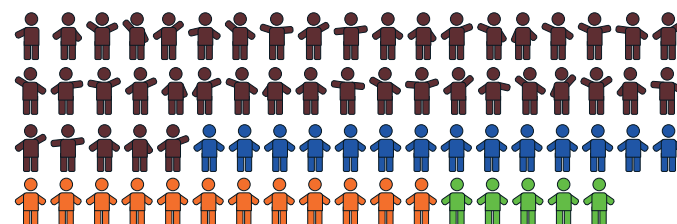


## » En Europe, les lobbies mènent la danse

Saviez-vous qu'à Bruxelles, ce sont les lobbies pétroliers qui façonnent les politiques climatiques ?

Comme l'ont révélé les Amis de la Terre Europe et le Corporate Europe Observatory, la Commission européenne a créé un réseau « d'experts » sur les hydrocarbures non conventionnels... composé à plus de 70 % de représentants directs ou de personnes ayant des liens financiers avec l'industrie du gaz de schiste !

### Membres du réseau "d'experts" sur les gaz de schiste



Source : Friends of the Earth Europe & CEO, Carte blanche for fracking, 2015

Plus surprenant, les lobbies des énergies renouvelables se sont soudain mis à promouvoir le gaz... En fait, ils ont été infiltrés par les géants des énergies fossiles, qui contrôlent leurs conseils d'administration ! Total, directement et au travers de sa filiale SunPower, détient ainsi deux des huit sièges de l'Association de l'industrie photovoltaïque européenne, dont celui de président.

Enfin, après plusieurs années de pressions intenses, notamment au travers des négociations des accords commerciaux CETA et TAFTA, les lobbies ont réussi à saper la mise en œuvre d'une législation européenne clé pour le climat, la directive sur la Qualité des carburants, qui aurait permis de freiner l'importation et donc la production de sources de carburants très polluantes, telles que les sables bitumineux.

## » Agir et nous soutenir

### » Je fais un don pour la campagne Industries extractives des Amis de la Terre

Pour participer aux frais engagés dans cette campagne et soutenir le travail de plaidoyer et d'appui aux luttes locales des Amis de la Terre, je fais un don (déductible à 66 % de mes impôts) :

30 €  50 €  ..... montant libre en €

### » Je souhaite adhérer aux Amis de la Terre

L'adhésion aux Amis de la Terre est à prix libre. En adhérant, je recevrai gratuitement, tous les trimestres, **La Baleine** le journal des Amis de la Terre, sous format électronique, et serai informé-e par email des principaux événements de la vie associative des Amis de la Terre France.

..... €  + 7 € je préfère recevoir **La Baleine** sous format papier.

Total : ..... €

Vous pouvez aussi adhérer ou faire un don en ligne : [www.amisdelaterre.org/faireundon](http://www.amisdelaterre.org/faireundon)

Je joins ce bulletin et mon soutien à l'ordre des Amis de la Terre : Les Amis de la Terre  
2B rue Jules Ferry • 93100 Montreuil

## Ce que nous voulons

- » Arrêter les projets fossiles, interdire immédiatement l'exploration, l'exploitation et l'importation d'hydrocarbures non conventionnels
- » Respecter les droits des populations locales, notamment le droit au consentement libre, préalable et informé
- » Contraindre les entreprises extractives à remédier aux dommages sociaux et environnementaux causés par leurs activités et verser des indemnités justes à l'ensemble des populations affectées
- » Mettre en place des politiques publiques pour soutenir la sobriété, l'efficacité énergétique et les énergies renouvelables

## Vous aussi, vous pouvez agir !

### » Interpellez Total, 1<sup>ère</sup> entreprise pétrolière française !

Total doit se retirer de l'aire naturelle protégée Auca Mahuida en Argentine, et indemniser les communautés affectées par ses activités au Nigeria. Signez la pétition : [www.arretonslesfossiles.fr](http://www.arretonslesfossiles.fr)

### » Votez pour les Prix Pinocchio !

Fin 2015, Les Amis de la Terre et leurs partenaires organisent une édition spéciale des Prix Pinocchio, à l'occasion du Sommet climat de l'ONU dit « COP 21 » qui se tiendra à Paris. Lobbying, greenwashing, impacts locaux : soyez nombreux à vous mobiliser en votant pour dénoncer les pires entreprises climaticides.

[www.prix-pinocchio.org](http://www.prix-pinocchio.org)

### » Changez de banque avec nous !

Assurez-vous que votre argent ne finance pas les violations des droits des populations, de l'environnement et les changements climatiques. Participez à la journée française du changement de banque organisée par les Amis de la Terre en octobre 2015 ! [jechangedebanque.eu](http://jechangedebanque.eu)

### » Changeons le système, pas le climat !

Retrouvez toutes les informations sur nos actions et mobilisations et venez y prendre part : [www.changeonslesysteme.fr](http://www.changeonslesysteme.fr)

Les Amis de la Terre • 2B, rue Jules Ferry • 93100 Montreuil  
[france@amisdelaterre.org](mailto:france@amisdelaterre.org) • [www.amisdelaterre.org](http://www.amisdelaterre.org) • Twitter : @amisdelaterre

Ce document a été réalisé avec le soutien financier de la Commission européenne. Son contenu relève de la seule responsabilité des Amis de la Terre et ne reflète en aucun cas les positions de l'Union européenne.

Rédaction : Juliette Renaud • Coordination/rectrices : Caroline Prak, Romain Porcheron • Conception et réalisation : Nismo Carl Pezin - nismo.fr - illustrations : David Cochard - Impression : STIPA - 01.48.18.20.50 - Édité par les Amis de la Terre France • Mai 2015. Supplément au numéro 10 du Courrier de la Baleine.

# » Laissons les énergies fossiles dans le sol !



[www.amisdelaterre.org](http://www.amisdelaterre.org)



## » Laisser les énergies fossiles dans le sol ? Un impératif !

Nos modes de production et de consommation actuels mènent à une surconsommation d'énergie, poussant à la multiplication des projets pétroliers, miniers et gaziers dans le monde. Au lieu d'amorcer la transition énergétique, les compagnies extractives repoussent sans cesse les frontières, en s'appropriant de nouveaux territoires et en utilisant des techniques d'exploitation toujours plus dangereuses, polluantes et coûteuses.

Les projets d'extraction d'hydrocarbures « non conventionnels » se développent et aggravent la crise climatique : les sables bitumineux émettent 23 % plus de gaz à effet de serre que le pétrole conventionnel ; à cause d'importantes fuites de méthane, les gaz et huiles de schiste sont plus polluants que le charbon.

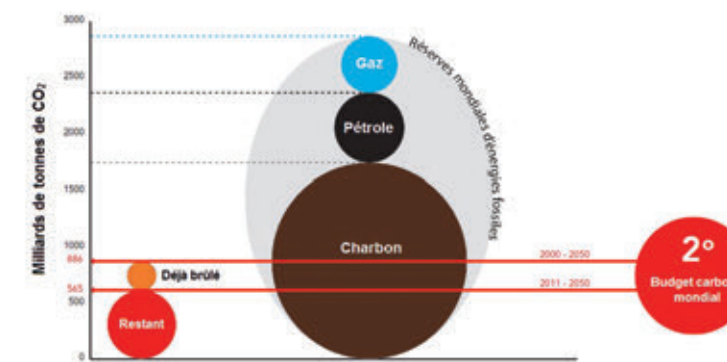
Pourtant, pour limiter l'augmentation des températures à 2°C, seuil du point de non retour de la crise climatique, **il est nécessaire de laisser dans le sol plus de trois quart des réserves prouvées en combustibles fossiles (pétrole, gaz et charbon).**

### Mettre fin à cette fuite en avant est une urgence sociale et environnementale :

- les pollutions liées à l'exploitation du pétrole, du gaz et du charbon causent de graves problèmes sanitaires, et détruisent les économies régionales (agriculture, tourisme, etc.) ;
- le secteur extractif est à l'origine de 28 % des violations des droits de l'homme commises par des entreprises dans le monde ;
- les minerais et hydrocarbures extraits sont exportés dans leur grande majorité. Ils ne contribuent pas à l'accès à l'énergie des populations locales, et fragilisent les économies des pays d'extraction, dépendantes du prix de ces ressources sur les marchés financiers.

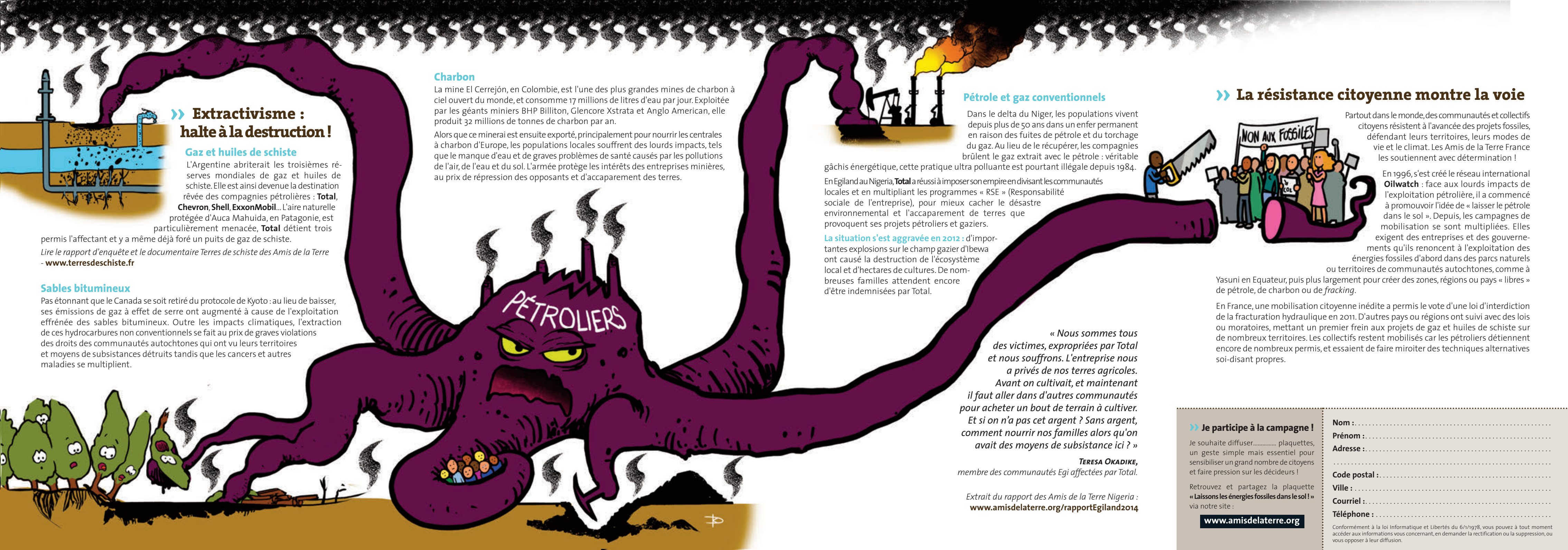
Les sables bitumineux émettent **23 %** plus de gaz à effet de serre que le pétrole conventionnel.

### Comparaison entre le budget carbone mondial pour limiter le réchauffement à 2°C, et le potentiel d'émissions de CO<sub>2</sub> des réserves prouvées d'énergies fossiles.



Source : Carbon Tracker Initiative, Unburnable Carbon, 2012





## » Extractivisme : halte à la destruction !

### Gaz et huiles de schiste

L'Argentine abriterait les troisièmes réserves mondiales de gaz et huiles de schiste. Elle est ainsi devenue la destination rêvée des compagnies pétrolières : **Total, Chevron, Shell, ExxonMobil**... L'aire naturelle protégée d'Auca Mahuida, en Patagonie, est particulièrement menacée, **Total** détient trois

permis l'affectant et y a même déjà foré un puits de gaz de schiste.

Lire le rapport d'enquête et le documentaire *Terres de schiste des Amis de la Terre* - [www.terresdeschiste.fr](http://www.terresdeschiste.fr)

### Sables bitumineux

Pas étonnant que le Canada se soit retiré du protocole de Kyoto : au lieu de baisser, ses émissions de gaz à effet de serre ont augmenté à cause de l'exploitation effrénée des sables bitumineux. Outre les impacts climatiques, l'extraction de ces hydrocarbures non conventionnels se fait au prix de graves violations des droits des communautés autochtones qui ont vu leurs territoires et moyens de subsistance détruits tandis que les cancers et autres maladies se multiplient.

### Charbon

La mine El Cerrejón, en Colombie, est l'une des plus grandes mines de charbon à ciel ouvert du monde, et consomme 17 millions de litres d'eau par jour. Exploitée par les géants miniers BHP Billiton, Glencore Xstrata et Anglo American, elle produit 32 millions de tonnes de charbon par an.

Alors que ce minerai est ensuite exporté, principalement pour nourrir les centrales à charbon d'Europe, les populations locales souffrent des lourds impacts, tels que le manque d'eau et de graves problèmes de santé causés par les pollutions de l'air, de l'eau et du sol. L'armée protège les intérêts des entreprises minières, au prix de répression des opposants et d'accaparement des terres.

### Pétrole et gaz conventionnels

Dans le delta du Niger, les populations vivent depuis plus de 50 ans dans un enfer permanent en raison des fuites de pétrole et du torchage du gaz. Au lieu de le récupérer, les compagnies brûlent le gaz extrait avec le pétrole : véritable

gâchis énergétique, cette pratique ultra polluante est pourtant illégale depuis 1984.

En Egiland au Nigeria, **Total** a réussi à imposer son empire en divisant les communautés locales et en multipliant les programmes « RSE » (Responsabilité sociale de l'entreprise), pour mieux cacher le désastre environnemental et l'accaparement de terres que provoquent ses projets pétroliers et gaziers.

**La situation s'est aggravée en 2012** : d'importantes explosions sur le champ gazier d'Ibewa ont causé la destruction de l'écosystème local et d'hectares de cultures. De nombreuses familles attendent encore d'être indemnisées par Total.

*« Nous sommes tous des victimes, expropriés par Total et nous souffrons. L'entreprise nous a privés de nos terres agricoles. Avant on cultivait, et maintenant il faut aller dans d'autres communautés pour acheter un bout de terrain à cultiver. Et si on n'a pas cet argent ? Sans argent, comment nourrir nos familles alors qu'on avait des moyens de subsistance ici ? »*

**TERESA OKADIKE,**  
membre des communautés Egi affectées par Total.

Extrait du rapport des Amis de la Terre Nigeria :  
[www.amisdelaterre.org/rapportEgiland2014](http://www.amisdelaterre.org/rapportEgiland2014)

## » La résistance citoyenne montre la voie

Partout dans le monde, des communautés et collectifs citoyens résistent à l'avancée des projets fossiles, défendant leurs territoires, leurs modes de vie et le climat. Les Amis de la Terre France les soutiennent avec détermination !

En 1996, s'est créé le réseau international **Oilwatch** : face aux lourds impacts de l'exploitation pétrolière, il a commencé à promouvoir l'idée de « laisser le pétrole dans le sol ». Depuis, les campagnes de mobilisation se sont multipliées. Elles exigent des entreprises et des gouvernements qu'ils renoncent à l'exploitation des énergies fossiles d'abord dans des parcs naturels ou territoires de communautés autochtones, comme à

Yasuni en Equateur, puis plus largement pour créer des zones, régions ou pays « libres » de pétrole, de charbon ou de *fracking*.

En France, une mobilisation citoyenne inédite a permis le vote d'une loi d'interdiction de la fracturation hydraulique en 2011. D'autres pays ou régions ont suivi avec des lois ou moratoires, mettant un premier frein aux projets de gaz et huiles de schiste sur de nombreux territoires. Les collectifs restent mobilisés car les pétroliers détiennent encore de nombreux permis, et essaient de faire miroiter des techniques alternatives soi-disant propres.

### » Je participe à la campagne !

Je souhaite diffuser..... plaquettes, un geste simple mais essentiel pour sensibiliser un grand nombre de citoyens et faire pression sur les décideurs !

Retrouvez et partagez la plaquette « Laissons les énergies fossiles dans le sol ! » via notre site :

[www.amisdelaterre.org](http://www.amisdelaterre.org)

Nom : .....  
Prénom : .....  
Adresse : .....  
Code postal : .....  
Ville : .....  
Courriel : .....  
Téléphone : .....

Conformément à la loi Informatique et Libertés du 6/1/1978, vous pouvez à tout moment accéder aux informations vous concernant, en demandant la rectification ou la suppression, ou vous opposer à leur diffusion.