

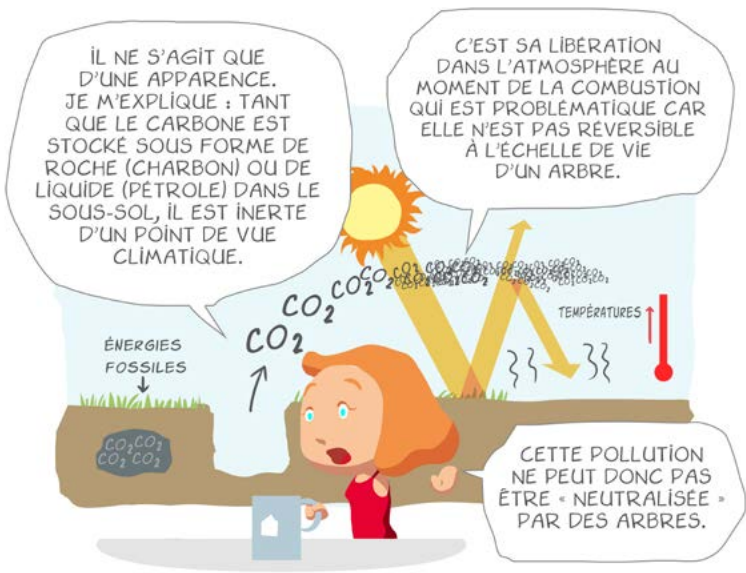
PLANTER DES ARBRES POUR POLLUER TRANQUILLE ?

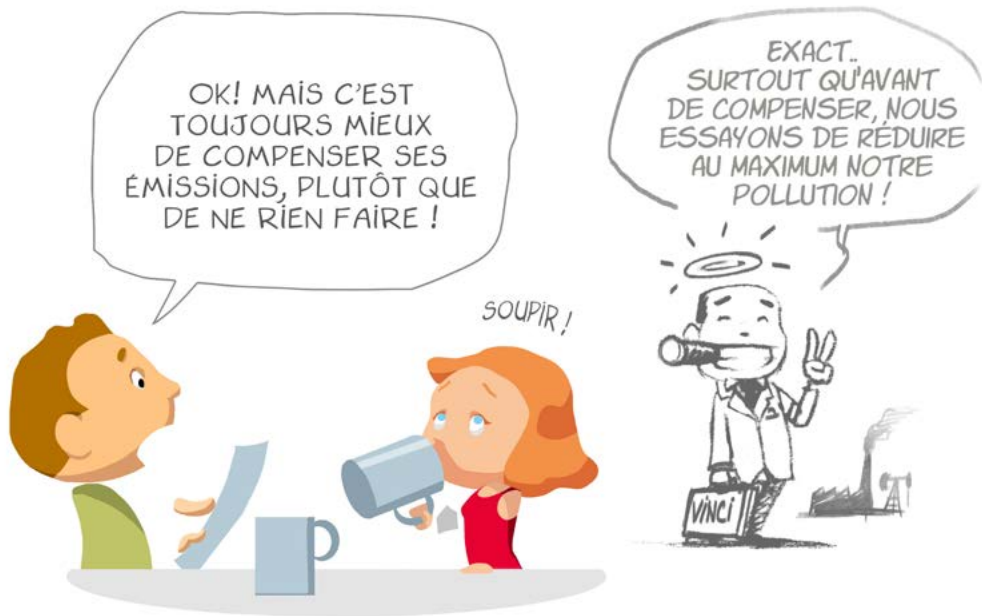


Ce qui se cache (vraiment)
derrière la compensation carbone.



Les Amis
de la Terre





L'urgence n'est pas de regarder pousser des arbres mais de fermer le robinet à pétrole.

Les scientifiques estiment que pour limiter l'augmentation des températures à 2°C, seuil du point de non-retour de la crise climatique, il est nécessaire de laisser dans le sol plus de trois quart des réserves prouvées en combustibles fossiles (pétrole, gaz et charbon).





▼

De la compensation carbone aux marchés du carbone

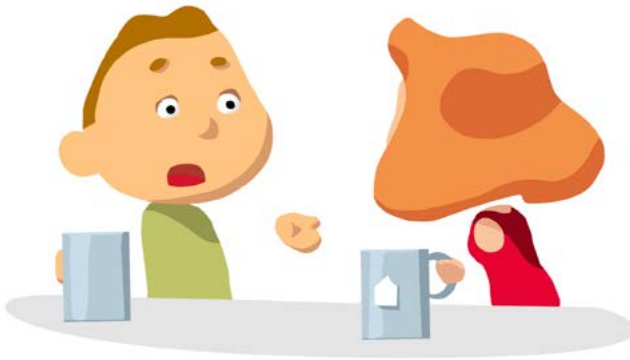
La compensation carbone peut s'effectuer via deux marchés: le marché obligatoire et le marché volontaire. Le marché obligatoire est mis en place par des Etats, par exemple dans le cadre du protocole de Kyoto. Le marché volontaire, lui, ne relève d'aucune obligation. Mais alors quel est l'intérêt des entreprises ? En finançant des projets de compensation carbone de façon volontaire, les entreprises espèrent éviter une législation plus contraignante et, si elles n'y arrivent pas, elles peuvent demander à ce que ces efforts soient reconnus officiellement. C'est le cas du projet de « puits de carbone » de Peugeot au Brésil qui a d'abord été un projet de recherche scientifique puis un projet de compensation carbone volontaire et maintenant un projet qui génère officiellement des crédits carbone utilisables par une entreprise pour éviter d'avoir à réduire ses émissions.

Non à REDD!

Le mécanisme REDD (Réduction des Emissions liées à la Déforestation et à la Dégradation des Forêts) est une initiative lancée en 2008 dans le cadre des négociations internationales sur le climat. Assez rapidement, il est apparu que le but de cette initiative n'était pas tant de ralentir la déforestation, en s'attaquant aux causes profondes du problème, que de générer une grande quantité de « crédits carbone », à bas prix, pour les entreprises et les pays riches. De nombreuses études scientifiques ont montré qu'il était impossible de générer de façon fiable des « crédits carbone REDD » ce qui a conduit l'Europe à adopter un moratoire jusque 2020.

C'EST SÛR QUE
LA COMPENSATION
CARBONE N'EMPÊCHE PAS
LES MULTINATIONALES
DE POLLUER

MAIS ELLE PERMET
AU MOINS DE GÉNÉRER
DES FONDS POUR AIDER
DES COMMUNAUTÉS
À SE DÉVELOPPER



Pour autant, les promoteurs d'une intégration de REDD dans le marché du carbone n'ont pas abandonné la partie. La stratégie adoptée est celle du fait-accompli : court-circuiter les négociations sur le climat avec des processus parallèles, mobiliser les institutions et les financements publics pour créer les conditions favorables à l'intégration de REDD dans le marché du carbone et multiplier les projets pilotes.



C'EST CE QUE LES PROMOTEURS DE LA COMPENSATION CARBONE FONT CROIRE AUX COMMUNAUTÉS

MAIS EN RÉALITÉ, L'ESSENTIEL DES REVENUS GÉNÉRÉS SONT CAPTÉS PAR DES INTERMÉDIAIRES ET DES EXPERTS.



SURTOUT, JE PENSE QUE C'EST LA LOGIQUE MÊME DE LA COMPENSATION CARBONE QUI EST INÉQUITABLE.

C'EST UN TRANSFERT DE RESPONSABILITÉ DES PLUS RICHES, QUI SONT RESPONSABLES DE LA POLLUTION, VERS LES PLUS PAUVRES À QUI L'ON DEMANDE DE MODIFIER LEUR MODE DE VIE POUR POLLUER MOINS



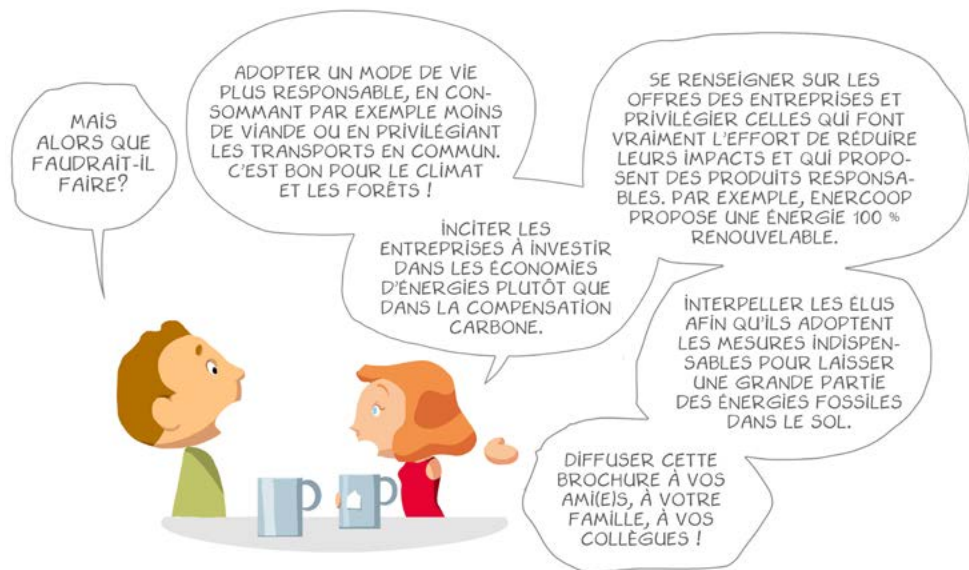


C'EST LE PIÈGE DE LA COMPENSATION CARBONE CAR CET ARGENT A UNE CONTREPARTIE : LE TRANSFERT DES DROITS DU CARBONE DES COMMUNAUTÉS VERS UN ACHETEUR SITUÉ À L'AUTRE BOUT DE LA PLANÈTE.

IL N'EXISTE AUCUN CADRE JURIDIQUE INTERNATIONAL PRÉCISANT LES LIMITES DES DROIT AU CARBONE : IL S'AGIT DONC D'UNE FORME D'ACCAPAREMENT DES TERRES TRÈS DANGEREUSE.

IL SUFFIT DE LIRE LES PETITES LIGNES DES CONTRATS CARBONE POUR Y DÉCOUVRIR SYSTÉMATIQUEMENT DES MESURES DE SURVEILLANCE, VOIRE DE RÉPRESSION, À L'ENCONTRE DES COMMUNAUTÉS QUI N'ONT PLUS LE DROIT D'ABATTRE CES ARBRES, PAR EXEMPLE POUR CULTIVER UN LOPIN DE TERRE





Pour en savoir plus

- ▶ Lire la déclaration de Durban contre REDD :
www.amisdelaterre.org/declaration-durban.html
- ▶ « La compensation carbone pour les nuls » :
www.amisdelaterre.org/compensationcarbone.html
- ▶ La vidéo « L'histoire de REDD » d'un collectif d'ONG (dont les Amis de la Terre France) :
www.amisdelaterre.org/histoireREDD.html
- ▶ Rapport et vidéo « REDD+ à Madagascar : le carbone qui cache la forêt ». Une étude de cas sur le projet REDD d'Air France à Madagascar. (2013, en partenariat avec Basta !):
www.amisdelaterre.org/redd-airfrance
- ▶ Rapport et vidéo « Carbone contre nourriture ». Une étude de cas sur le projet de « compensation carbone équitable » de Pur Projet au Pérou (2014)
www.amisdelaterre.org/purprojet
- ▶ Manuel « Commercer le carbone » (FERN, 2010)
www.fern.org/fr/commercerlecarbon

Agir et nous soutenir

> Je participe à la campagne !

Je souhaite diffuser plaquettes, un geste simple mais essentiel pour sensibiliser un grand nombre de citoyens et faire pression sur les décideurs !

> Je fais un don pour la campagne climat des Amis de la Terre

Pour participer aux frais engagés dans cette campagne et soutenir l'impression de cette brochure d'information, je fais un don (**déductible à 66 % de mes impôts**)

30 €

50 €

ou montant libre €

> Je souhaite adhérer aux Amis de la Terre

L'adhésion aux Amis de la Terre est à prix libre. Montant libre: €

> Je joins ce bulletin et mon soutien à l'ordre des Amis de la Terre

Je joins ce bulletin et mon soutien à l'ordre des Amis de la Terre :
Les Amis de la Terre Mundo M, 47 avenue Pasteur 93100 Montreuil

Total de mon don + mon adhésion €

Nom :

Prénom :

Adresse :

Code postal :

Ville :

Courriel :

Téléphone :

> **OUI**, je souhaite être informé par les Amis de la Terre France



La Fédération des Amis de la Terre France est une association de protection de l'Homme et de l'environnement, à but non lucratif, indépendante de tout pouvoir politique ou religieux. Créée en 1970, elle a contribué à la fondation du mouvement écologiste français et à la formation du premier réseau écologiste mondial - Les Amis de la Terre International - présent dans 76 pays et réunissant 2 millions de membres sur les cinq continents. En France, les Amis de la Terre forment un réseau d'une trentaine de groupes locaux autonomes, qui agissent selon leurs priorités locales et relaient les campagnes nationales et internationales sur la base d'un engagement commun en faveur de la justice sociale et environnementale.



Mundo M, 47 avenue Pasteur 93100 Montreuil
Tél. : 01 48 51 32 22 • Fax : 01 48 51 95 12
Mail : france@amisdelaterre.org
www.amisdelaterre.org



Cette publication a été réalisée avec l'aide financière de la Commission européenne dans le cadre d'un projet européen. Le contenu de ces pages ne peut en aucun cas être considéré comme reflétant les opinions de l'Union européenne.